

宇治徳洲会病院 情報誌

# UTNET

Uji Tokushukai Network

2019.7



自動精算機

会計受付

診察受付・文書申込み

再来受付機

入退院受付

総合案内



# がんフォーラム



## ばんばひろふみ ギターコンサート

1950年2月2日生まれ。京都市東山区出身。  
1969年に『ジャッケルズ』でプロデビューし、1971年には『パンパン』を結成。『いちご白書』をもう一度』がミリオンセラーとなる。ラジオ深夜放送の黄金時代を築いた名パーソナリティーとしても有名。近年は俳優としても活躍し、NHK連続テレビ小説『わかば』『太平記』や、TBS系『水戸黄門』などにも出演している。現在も京都に在住し、関西のテレビ・ラジオでレギュラー番組を持ちつつ、各地でコンサート活動を行っている。

# 9月 23日(月・祝)

入場無料

申込不要

## 宇治市文化センター

〒611-0023 京都府宇治市折居台1丁目1番地

※公共交通機関をご利用の上お越しください。  
※ご不明な点等は下記連絡先にてお問い合わせください。講演会場への直接のお問い合わせはご遠慮ください。



## 血液内科 部長 みよし たかし 三好 隆史

平成10年 滋賀医科大学 卒業  
平成21年 京都大学 大学院 卒業

医学博士(京都大学)  
日本内科学会 認定内科医  
日本血液学会 血液専門医

血液内科は、貧血といった日常に多くある病気から、悪性リンパ腫・白血病などの重大な病気まで幅広く治療を行う内科です。

当院は2019年4月1日付で、京都市以南の病院で初めて地域がん診療連携拠点病院に指定され、地域におけるがん治療と連携の中心となることを目標としております。その一貫としまして、無菌室の設置が2019年後半から開始予定となっており、白血病などの疾患に対して安全な治療環境を整えることになりました。

現在、悪性リンパ腫や骨髄異形成症候群、多発性骨髄腫の患者さんに対しては、外来および入院にて化学療法や放射線治療を施行しております。移植治療適応となる患者さんに関しましては、大学病院と連携して当院より紹介する方針としております。

地域の開業医さんからご紹介いただきました患者さんは、状態不安定な時期は当院で担当させていただき、安定しましたら当院と開業医さんと両方で診させていただきますと考へております。皆様、どうぞ宜しく御願ひ申し上げます。

### 医療講演



宇治徳洲会病院 乳腺外科 部長

### 三瀬 圭一



宇治徳洲会病院 呼吸器内科 医長

### 千原 佑介

他、医療相談支援センターによる講演も開催予定!



医療法人 徳洲会

宇治徳洲会病院 UJI-TOKUSHUKAI MEDICAL CENTER

☎お問い合わせ 0774-20-1111(代)

宇治徳洲会病院 オンコロジー委員会事務局まで

※掲載している内容は一部変更がある可能性があります。



徳洲会の訪問看護ステーションが  
京田辺市にも開設されました

医療法人徳洲会

## 京田辺訪問看護 ステーション

住み慣れた場所でその人らしく  
地域の開業医の先生方や、  
介護事業所との連携にも力を入れています。  
看取りのケアや独居、  
認知症の経験も豊富です。  
小児や難病患者への訪問も行っています。

「家に帰りたい、  
連れて帰ってあげたい」

「最期まで家で過ごしたい」

そんな思いが少しでもあれば、  
私たちが全力でサポートします。  
ご相談下さい。

## 医療法人徳洲会 京田辺訪問看護ステーション

〒610-0351 京都府京田辺市大住ヶ丘二丁目8番地12

TEL 0774-66-2213

FAX 0774-66-3138

E-Mail [kyotanabe-st@ujitoku.or.jp](mailto:kyotanabe-st@ujitoku.or.jp)



### 療養上のお世話

入浴介助・身体の清拭・洗髪等の清潔ケア、食事や排泄などの介助や床ずれ予防のアドバイスや手当て

### 病状の観察

体温・血圧・脈拍等を測定、全身状態の観察・健康相談

### 在宅サービスの使い方相談

保健・福祉サービス紹介  
サービス提供機関との連絡・調整



### 医療機器の管理

人工呼吸器、  
在宅酸素などの管理

# 訪問看護で できること

### 障がいを持ったお子様の看護

医療機器の管理、育児に関する悩み相談、介護者への支援・介護者外出時の看護など



ご利用には、かかりつけの医師、  
またはケアマネージャーにご相談ください。  
また、お気軽に当ステーションまで  
ご相談下さい。

### 医師の指示による医療処置

吸引、膀胱留置カテーテル等のチューブ類の管理、点滴など

### 緩和ケア 看取りの支援

住み慣れた自宅で安心して最期まで過ごせるように支援



### 介護予防

健康管理、低栄養や運動機能低下を防ぐアドバイスなど

### 認知症、心のケア

心のケア、認知症の介護、  
関わり方の相談など



### リハビリテーション

関節が硬くならないための運動、  
筋力低下予防の運動、歩行・食事  
・排泄・言葉等の訓練



### ご家族への介護支援・相談

介護方法のアドバイス、心配や  
悩み事の相談

緊急時  
24時間  
対応



### 訪問看護について

営業日・営業時間 月～金 8:30～17:00  
※祝祭日・年末年始は除24時間対応体制あり

通常訪問エリア 京田辺市 城陽市 八幡市 精華町

ご利用負担額 各種保険をお使いいただけます  
(介護保険、医療保険、公費負担対応)

有償サービスあり 詳細はお問い合わせください

・介護保険で通常の事業の実施地域以外の方  
・医療保険の方

訪問看護1回につき  
別途交通費 (250円～750円)が必要となります

ご利用には、かかりつけの医師、  
またはケアマネージャーにご相談ください。  
また、お気軽に当ステーションにもご相談下さい。

### 宇治・城陽訪問看護ステーション

宇治徳洲会訪問看護ステーション

〒611-0041

京都府宇治市槇島町石橋145番

TEL:0774-20-3222 FAX:0774-20-3222

城陽訪問看護ステーション

〒610-0121

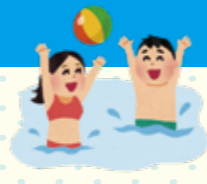
京都府城陽市寺田樋尻12-83

TEL:0774-54-7577 FAX:0774-54-7577





# 夏を安全に過ごすために



山に海にと、レジャーにぴったりの季節がやってきますが、屋外ではダニに要注意です！  
 森林や草原・草むらには様々な虫が生息しています。特にマダニによって感染する「重症熱性血小板減少症候群(SFTS)」は京都府でも毎年のように感染が報告されており、重症化すると死に至る危険性もあります。

## 対策1 マダニに咬まれないために

草むらに入るのはできるだけ避けましょう。  
 どうしても入らないといけない場合は、長袖・長ズボン・手袋などを着用し、できるだけ肌の露出を少なくしましょう。さらに、淡い色を着用すれば服に付いたダニを見つけやすくなります。



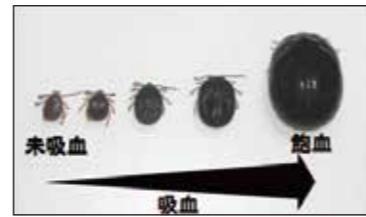
東京都健康安全研究センター 推奨「マダニ防止のための服装」

## 対策2 もしマダニに咬まれたら

無理に引き抜こうとせず、医療機関で処置してもらいましょう。その後数週間程度は体調の変化に注意し、もし発熱などの症状があればすぐに受診してください。



マダニのサイズは約6mm



吸血すると3倍以上に膨らみます

くわしくは厚生労働省ホームページ「ダニ媒介感染症」をご確認ください。 [ダニ媒介感染症](#) [検索](#)

# 夏は熱中症に要注意!

これからの季節、屋内外問わず増えてくる熱中症。熱中症対策はいろいろありますが、そのうちのひとつが、「水分補給」です。  
 みなさんは、水分補給は水やお茶で十分だと思いませんか？  
 当然、何も飲まないよりは良いのですが、それだけでは不十分です。  
 熱中症対策に必要なのは「ミネラル」。スポーツドリンクにもミネラル

は含まれていますが、含有量は少なめです。ベストなのは「経口補水液」。市販されているものもありますが、家でも簡単に作れます!

## かんたん! 経口補水液の作り方

- ・砂糖40g(上白糖大さじ4と1/2杯)
  - ① ・食塩3g(小さじ1/2杯)
- を湯冷まし1ℓによく溶かします。

かき混ぜて飲みやすい水温になったら完成!

- ② レモンなどの果汁を入れると飲みやすくなり、カリウムの補給にもなります。

健康に気を付けて夏をお過ごしください!



# 情報化社会の医療

脳神経外科 主任部長 村井 望



最近では、インターネットで病気の名前を検索するだけで、瞬時に無数の情報を見ることができます。専門家の作るサイトがあれば、マスコミのニュース、個人のツイッターなどその内容は様々です。テレビでは、医療ドラマが人気であり、名医特集も大流行です。これほど多くの医療情報が簡単に手に入るようになり、医療への関心が高まっていることは、とても良いことですが、一方、情報が多すぎてどうしたら良いのかわからない、という声もよく耳にします。患者さんの話を聞いていて、次のようなことが問題と感じています。

### 1.その情報は本当に正しいか?

テレビや雑誌などで明らかに間違った情報を伝えていることがあります。

### 2.偏った情報提供をしていないか?

情報としては正しくとも、一部の情報だけでは正しいとは言えません。例えば、治療の良い効果だけを強調して、副作用を伝えない場合など。

### 3.情報の切り口、伝え方はどうか?

特にテレビなどでは、短い時間でわかりやすく、格好良く伝えるため、かなり簡潔に切り取った言い方をしています。間違いではない、のですが誤解が生まれやすいように思います。

### 4.それらの情報(知識)を理解して判断できるか?

我々、医師は長い時間をかけて勉強し、研修を受けてようやく「判断」を身につけていきます。知識を増やすだけで判断することは困難です。

しかし、患者さんが基本的な医療知識を持ってくれていると、病気や治療の説明の理解が早いことも事実です。ベストな治療方針を選択する余裕が生まれ、気持ちのなかでも病気の受け入れがしやすくなります。これは結局、患者さん本人が一番得をすることになります。また、医師と相談をしていくなかで、病気への理解が深まり、医師との信頼関係が築けることも大事なことです。

情報化社会の中で正しい情報を見抜くことが大切であると、私は考えます。

# 外来診療担当表

受付時間が  
変わりました!

午前診 9:00～(受付時間 7:30～12:00) 夕診 17:30～(受付時間 16:30～18:30)

受付時間・診察開始時間が異なる診療科がございます。詳しくは下記表をご確認ください。

▲は予約センター(0774-20-1120)にて予約いただけます

※2019年6月現在の情報です

診療科		月	火	水	木	金	土	
内科	総合内科	午前	○	○	○	○	○	
		午後	○	○(診察18:00～)	○(診察18:00～)	○(診察18:00～)	○(診察18:00～)	—
呼吸器内科	午前	○	○	○	○	○	○	
	午後	—	予約	予約	—	—	—	
消化器内科	午前	○	○	○	○	○	○	
血液内科	午前	—	紹介	○	紹介	○	—	
肝臓内科	午前	—	—	—	—	○	○	
腎臓内科	午前	○	○	—	○	—	—	
膠原病・リウマチ内科	午前	第1.3.5 ○	—	○	—	—	—	
漢方外来	午後	▲予約(午後)	—	—	—	▲予約(午前)	—	
糖尿病	午前	○	○	○	○	○	—	
内分泌	午前	—	—	○	—	—	—	
脳神経内科	午前	予約	—	予約	予約	—	—	
もの忘れ外来	午前	予約	—	—	▲予約	▲予約	—	
	午後	—	—	—	—	—	—	
禁煙外来	午後	—	—	—	—	予約	—	
緩和ケア外来	午後	▲予約	▲予約	—	紹介	—	—	
心臓センター	心臓血管内科(循環器)	午前	○	○	○	○	○	
	不整脈科	午前	—	—	—	○	紹介	
	心臓血管外科	午前	○(診察10:00～)	—	○(診察10:00～)	—	—	紹介
	ペースメーカー外来	午後	—	—	—	—	第1.3 予約	
	ICD・CRTD	午後	—	—	—	—	第1.3 予約	
	動脈硬化外来	午前	—	▲予約	▲予約	▲予約	▲予約	▲予約
	いびき外来	午後	▲予約	—	—	—	—	—
小児科	小児科	午前	○	○	○	○	—	
		午後	—	予約	—	—	—	—
		夕	—	—	—	○	—	—
	小児内分泌代謝	午後	—	—	—	▲予約(午後)	—	▲第1 予約(午前)
	小児神経	午後	—	—	予約	第2.4 予約	—	—
	小児血液外来	午前	—	○	—	○	—	—
	小児発達外来	午後	—	—	—	予約	—	—
	小児循環器・川崎病	午後	予約	予約	予約	予約	予約(第5休診)	—
	思春期・成人期川崎病	午後	—	—	—	第1.3 予約	—	—
	小児スポーツ外来	午後	—	—	—	第2.4 予約	—	—
	小児アレルギー	午後	—	—	予約	—	—	—
乳児健診(▲10ヵ月予約可)	午後	予約	—	—	—	—	—	
外科	外科	午前	○	○	○	○	○	
		夕	○	○	○	○	○	
	乳腺外科	午前	○	—	○	—	○	▲○
	小児外科	午後	—	予約(午後)	—	—	○(午前)	—
	呼吸器外科	午前	—	—	紹介・予約	—	○	—
肝胆膵外科	午前	第3 予約	第1.2.4.5 予約	—	—	—	—	
肛門外科	午前	—	▲予約	—	▲予約	—	—	
整形外科	整形外科	午前	○(受付9:30まで)	○(受付9:30まで)	○(受付9:30まで)	○(受付9:30まで)	○(受付9:30まで)	—
	脊椎外来	午後	—	▲紹介・予約	—	—	紹介・予約	—
	上肢・肩専門外来	午前	—	第1.3 紹介・予約	—	—	—	—
	スポーツ整形(肩/肘)	午後	—	第2.4 紹介・予約	—	—	—	—
その他	脳神経外科	午前	○	○	○	○	○	
	産婦人科	午前	○	○	○	○	○	
		午後	—	紹介・予約	—	—	—	—
	泌尿器科	午前	○	—	○	○	第2.4 ○ (受付10:30まで)	○
		夕	—	—	—	○	—	—
	形成外科	午前	▲○	第1○(受付10:30まで)	▲○	○(受付10:30まで)	○	○(受付10:30まで)
	眼科	午前	▲○	▲○(受付11:30まで)	▲○	▲○(受付11:30まで)	▲○	—
	耳鼻咽喉科	午前	○(受付10:30まで)	○(受付10:30まで)	○(受付10:30まで)	○(受付10:30まで)	○(受付10:30まで)	○(受付10:00まで)
	皮膚科	午前	▲○(受付9:30まで)	▲○(受付9:30まで)	▲○(受付9:30まで)	▲○(受付9:30まで)	▲○(受付9:30まで)	—
	歯科口腔外科	午後	予約	予約	予約	予約	予約	予約
	ペインクリニック	午前	▲予約	▲予約	—	▲予約	—	—
	放射線治療科	午前	—	予約	予約	予約	予約	—
		午後	予約	—	—	—	—	—

下記の駅・地域周辺で病院への無料シャトルバスが運行しています!

詳しくは当院1階ロビーにて配布しております時刻表、もしくは当院ホームページをご覧ください。

近鉄小倉駅

京阪・JR宇治駅

宇治田原方面

JR黄檗駅

近鉄大久保駅  
(2路線)

伊勢田方面

久御山方面