

- 脳腫瘍（外科手術＋化学療法、放射線治療が可能）
- 特発性正常圧水頭症（シャント手術）
- 三叉神経痛、顔面痙攣（微少血管減圧術）
- 脊椎、脊髄変性疾患



これらの治療も行っており治療困難症例は、
京都大学への紹介を行っています。

常勤スタッフ7名（＋京都大学より非常勤医師派遣）

6名の脳神経外科専門医、
6名の脳神経血管内治療専門医、
5名の脳卒中専門医が在籍しております。

外来担当表（2023年4月現在）

月	火	水	木	金	土
村井	荻野	担当医	村井	合田	担当医
吉岡	前田		堀川	稲野	

開設しました / 脳卒中相談窓口

脳卒中相談窓口(医療福祉相談室)では、在宅復帰やリハビリ転院の支援を行っています。
脳卒中発症による不安や生活のこと、介護保険のサービス利用のことなど、お気軽に
ご相談ください。今後の事を一緒に考えましょう。

患者福祉相談室

※入院中の患者様・ご家族様が対象です

宇治徳洲会病院 脳神経外科 【診療のご案内】

2023年3月発行

脳神経外科 直通ホットライン



緊急のご紹介・ご相談に
対応致します

080-9730-1919

不明な点がございましたら、宇治徳洲会病院
地域医療連携室までお問い合わせください。

〒611-0041 京都府宇治市横島町石橋145番
<http://www.ujitoku.or.jp>

【ご予約の際は】

☎ **0774-25-2871**

平日8:30-19:00
土曜8:30-12:30
(地域医療連携室)

一次脳卒中センターコア施設

当院は、京都南部・山城地域で唯一「一次脳卒中センターコア施設」を委嘱されました。

脳卒中センター構想(日本脳卒中学会)

脳卒中と循環器病克服5カ年計画

当院

包括的脳卒中センター

一次脳卒中センター コア施設

血栓回収術(TB)が常時受入可能

当施設では…

- 脳神経外科医の集約化と専門化(救急医療と先端医療の両立と継続)
- 独立した脳神経外科当直体制を確立(24時間365日対応)
- 救急診療だけでなく、脳卒中からのリハビリテーション、予防的治療にも関わります
- 心臓センターと連携し、総合的な循環器疾患の治療が可能(血管センター)

一次脳卒中センター(Primary Stroke Center)

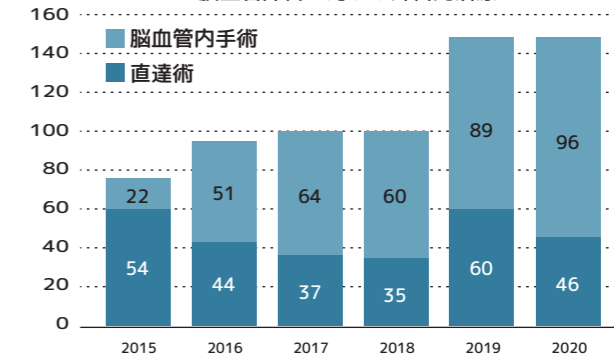
- 京都府22 / 全国974施設
- 常時急性期脳卒中診療(rt-PA静注療法を含む)が可能
- TBを要する患者はコア施設への搬入、転送が勧められる。

脳血管内治療と二刀流

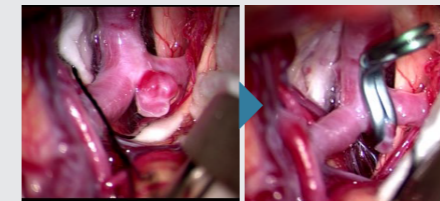
脳血管内治療は、いまや脳卒中治療の柱。治療成績は目覚ましく向上しており、切らずに治せる治療として注目されている。さらに発展し続けているため、最新のレベルを維持できている施設は限られる。ただし、血管内治療と直達手術ともに行えることが重要(二刀流)。それぞれ長所、短所があり、状況に応じて最適な治療方法を選択する。

\ → 病気を治せる、安全性が高まる /

脳血管障害に対する外科的治療

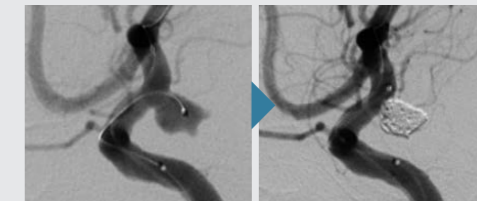


直達術



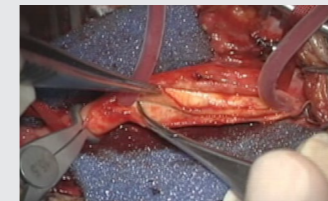
クリッピング術

脳血管内治療

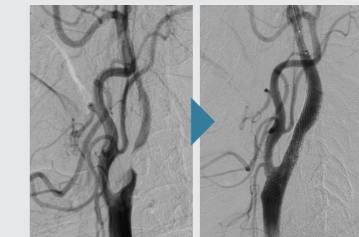


脳動脈瘤

コイル塞栓術



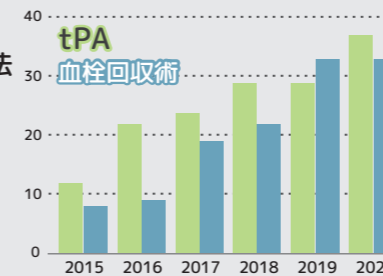
CEA



頸動脈狭窄

CAS

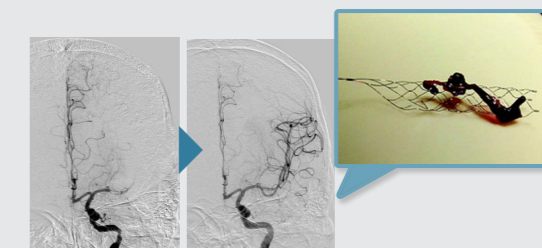
急性期再開通療法



血腫除去術、減圧術

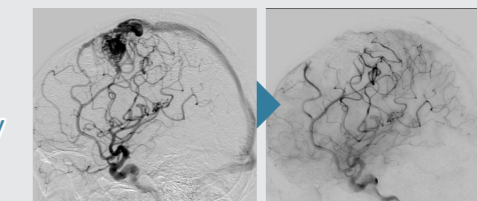
← 出血 閉塞 →

血栓回収 PTA



摘出術

Combined therapy



AVM / 脳腫瘍

AVM塞栓術