

新入職医師のご紹介

肝胆膵外科



副部長

ナカヤマ ユウスケ
中山 雄介

【卒業年度・職歴】

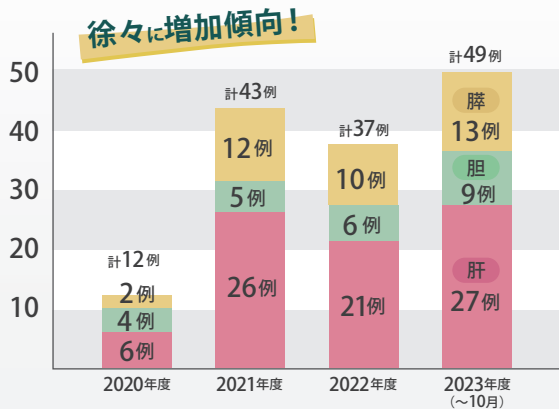
2006年3月	大阪医科大学	卒業
2006年4月～	京都大学医学部附属病院	初期研修
2008年4月～	大津赤十字病院	外科 後期研修
2012年4月～	国立がん研究センター東病院	肝胆膵外科
2017年4月～	大津赤十字病院	外科
2023年9月～	宇治徳洲会病院	肝胆膵外科

【専門医・認定医】

- ・医学博士
- ・日本外科学会 専門医・指導医
- ・日本消化器外科学会 専門医・指導医
- ・日本肝胆膵外科学会 高度技能専門医
- ・日本膵臓学会認定指導医
- ・日本胆道学会認定指導医
- ・ロボット手術術者認定医
- ・がん治療認定医
- ・消化器がん外科治療認定医

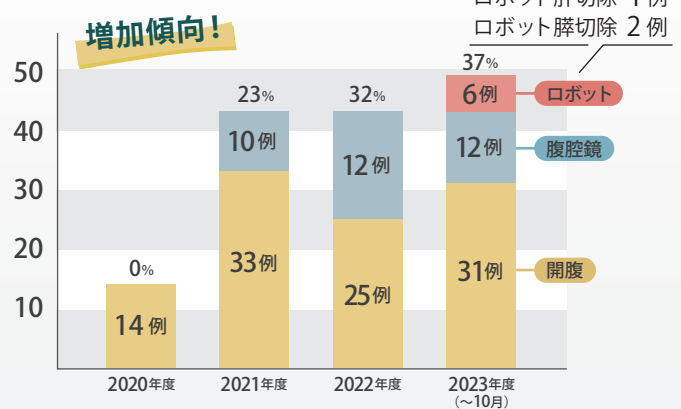
【当院の肝胆膵手術症例数】

※胆嚢摘出術は除く



【当院の肝胆膵手術症例数(低侵襲)】

※腹腔鏡下胆嚢摘出術は除く



【外来診療】 これまで通り外来日に変更はございません

月	火	水	木	金	土
—	中山	—	—	—	—

当院における低侵襲手術の位置づけ

個々の患者さんに応じたオーダーメイドな手術術式

患者さんの希望に沿った手術

当院ではほとんどの術式が施行可能な認定施設

術前のリスク評価に基づいた術式選択

低侵襲手術のメリットが発揮できるかどうか

安全な根治を目指す手術

あくまで根治術が目的。小さな傷が目的ではない

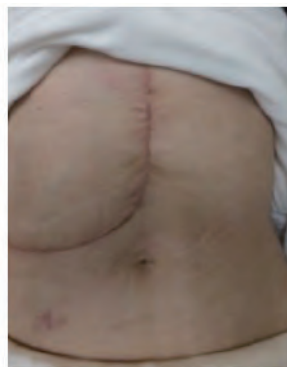
こんな特徴も…

	メリット	デメリット
開腹	手術時間が短い	傷が大きい 出血量が多い
腹腔鏡 ロボット	傷が小さい 出血量が少ない	手術時間が長い

【低侵襲手術と開腹手術】



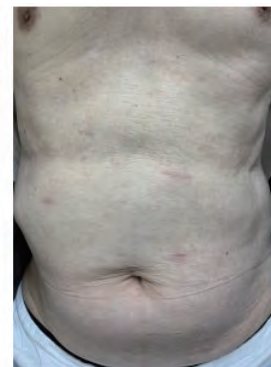
開腹手術後 1ヶ月



開腹手術後 6ヶ月



腹腔鏡手術後 1ヶ月



腹腔鏡手術後 6ヶ月

【診断から手術までの流れ】

