

# UTNET

2022  
8月号



特集：心臓血管内科「TAVI」開始

宇治徳洲会の診療科：乳腺外科

# WEB医療講演やっています

当院では、ご自宅などお好きな場所から参加いただけるWeb医療講演を開催しております。  
参加費は無料。事前申し込み制になります。  
お気軽にお申し込みください。

**1** お手持ちのパソコンやスマートフォンにオンライン会議ツール「Zoom」をダウンロードしてください。



**2** 宇治徳洲会病院ホームページ 医療講演ご案内ページのお申し込みフォームよりお申し込みください。

宇治徳洲会病院 医療講演のご案内

[http://www.ujitoku.or.jp/ml/webevent\\_all/](http://www.ujitoku.or.jp/ml/webevent_all/)



**3** 後日、ご入力いただいたメールアドレス宛にZoomの「ミーティングID」と「パスワード」をお送りします。

**4** 講演時間になりましたら、届いた「ミーティングID」と「パスワード」をZoomに入力し、講演に参加してください。

講演スケジュール・演題は当院ホームページにてご確認ください。

☎ お問い合わせ 0774-25-2871 (宇治徳洲会病院 地域医療連携室)

## かぜ・発熱外来のご案内

完全予約制

平日と土曜のみ

「発熱・かぜ症状」の診察を下記の時間に限定します。  
ウィルスの院内持ち込み・院内感染を予防し、この地域の医療崩壊を防ぐためにもご理解とご協力をお願いします。



新型コロナワクチン接種開始に伴い、  
発熱外来の診察時間が変更となる可能性があります。  
最新の情報は病院ホームページをご確認ください。



こちらのQRコードから  
ホームページを  
ご覧いただけます。

診察時間(電話予約制)

一般 9:30～ / 小児 10:00～

午前のみ

予約専用ダイヤル

0774-25-2851

平日 9:00～12:00

土曜 9:00～12:00(日祝除く)

※予約の受け入れ人数には限りがあります。 ※当日の予約のみお取りさせていただいております。

感染していないことの証明書や通勤・登校・登園の許可証は発行できません。

- ・厚生労働省の基準を満たさない場合、検査はできません。
- ・詳しくはホームページをご参照ください。

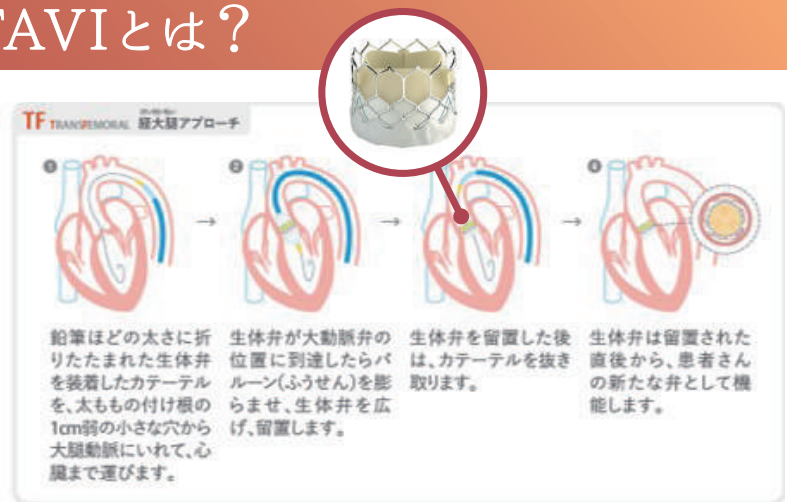
# 「TAVI」開始のお知らせ

(経カテーテル的大動脈弁留置術)

経カテーテル的大動脈弁留置術(TAVI:Transcatheter aortic valve implantation)が  
当院でも施行可能となりました。京都府南部では初の認定施設です。

## TAVIとは？

TAVIとは、重症大動脈弁狭窄症(Aortic stenosis, AS)に対する新しい治療法です。以前は開胸手術でないと治療できなかったASが、開胸することなく、心臓を止めることなく、カテーテルで治療ができるようになりました。体に対する負担が、外科手術と比較して少なく、入院期間が短いことが特徴です。



## 治療適応となる患者さんは？

### 大動脈弁置換術の治療適応

有症候性AS(息切れ/失神/胸痛など)  
特定の患者群のAS(低心機能、超重症、運動負荷試験陽性 など)

TAVIは低侵襲治療\*です。

これまで年齢や基礎疾患を理由に、手術ができないと言われていたAS患者さんに対して、福音をもたらす治療になります。

\*なるべく体に傷をつけずに行う、負担の少ない内視鏡やカテーテル治療のこと

下記の**いずれかひとつ**でもみられたら心臓血管内科までご相談ください。  
ASに限らず、原因を精査して今後の方針を立てて参ります。

- 息切れあるいは運動・活動能力の低下
- 心雑音
- BNP > 40pg/mlまたは NT-pro BNP > 125pg/ml
- 心電図で左室肥大
- レントゲンで心胸郭比が50%以上



# にゅうせんげか 乳腺外科

## ☑ 診療科の特徴

はじめまして。乳腺外科に着任しました眞島奨です。1985年京都大学を卒業し、京大医学部附属病院にて2年間研修の後、市立舞鶴市民病院、関西電力病院、JCHO大和郡山病院(旧 奈良社会保険病院)などに勤務して参りました。従来の薬物治療、手術治療などをなお一層充実させ、今後は形成外科とも協力し、希望があれば乳房再建術にも取り組んでいきたいと考えています。気になることがあれば遠慮なくお気軽にご相談ください。

## ☑ 医師紹介

眞島 奨	部長	ブレストセンター長 医学博士／日本外科学会 外科認定医・専門医／ 日本乳癌学会 乳腺認定医・専門医／日本消化器外科学会 消化器外科認定医／ 検診マンモグラフィ読影 認定医／厚生労働省 臨床研修指導医
清水 華子	医長	日本外科学会 外科専門医／日本乳癌学会 乳腺専門医／ 日本癌治療認定医機構 癌治療認定医／検診マンモグラフィ読影 認定医
河口 浩介	非常勤	医学博士／日本外科学会 外科専門医／ 日本乳癌学会 乳腺専門医／検診マンモグラフィ読影 認定医(A判定医)
中川 梨恵	非常勤	日本外科学会 外科専門医／日本乳癌学会 乳腺認定医／ 検診マンモグラフィ読影 認定医

## ☑ 外来担当表

	月	火	水	木	金	土
乳腺外科 (午前のみ)	眞島 清水	—	眞島 (受付10時まで)	河口 浩介	眞島 清水	担当医

# 新入職医師のご紹介

## 消化器内科



消化器内科部長  
消化器内視鏡センター センター長

たきはら ひろし

**滝原 浩守**

日本消化器内視鏡学会 専門医  
日本消化器病学会 専門医  
日本内科学会 総合内科専門医  
臨床研修指導医

## 乳腺外科



乳腺外科部長  
ブレストセンター センター長

ましま すすむ

**眞島 奨**

医学博士  
日本外科学会認定医・専門医  
日本乳癌学会認定医・専門医  
日本消化器外科学会認定医  
検診マンモグラフィー読影認定医  
厚生労働省 臨床研修指導医

# 医療法人徳洲会 宇治徳洲会在宅クリニック が始まりました!



## 訪問診療って?

訪問診療とは、通院困難な理由により自宅療養されている方に対し、ご本人様（又はご家族様）の同意を得て、計画的な医学管理の下に定期的にご自宅にお伺いし診療することです。病状により、専門的治療が必要と認められた場合は、専門医療機関へのご紹介いたします。

### 訪問診療（在宅診療）をお薦めする方

- さまざまな理由で、病院・医院への外来通院が困難な方
- 通院することが難しくなってきた方
- 退院するが、今のまま自宅に帰るのでは退院後の生活や介護が不安な方
- 退院後も引き続き自宅での医療機器の使用が必要な方
- がんや老衰などで最期まで自宅で過ごしたい方
- 在宅緩和ケア、ホスピスケアを希望している方

### 24時間365日体制でサポート

- 多職種との連携により患者様やご家族をサポートします。
- 住み慣れた場所で「安心」して「穏やかに」過ごせるように提携医療機関等と連携をし、24時間365日体制で患者様をサポートします。
- 一人ひとりのその人らしさが尊重される社会の実現を目指して、地域と共に歩みます。

## 訪問診療の流れ

### 1 ご相談

通院が困難でお困りの場合には、電話もしくはMailにてご本人・ご家族・ケアマネジャー・医療機関・施設関係者よりご相談ください。

### 2 面談

日程を調整し、医師や看護師が療養先（自宅・病院・施設等）に訪問し、病状や療養のご希望を伺います。在宅診療（訪問診療・往診）について、ご説明いたします。

### 3 ご契約

当クリニックの医師が訪問診療可能と判断し、ご本人様（ご家族様）が診療内容と費用に同意されたら、契約を締結します。

### 4 診療開始

病状に応じて、1～2週間毎の訪問診療を行います。「このように過ごしたい」を叶えるためにスタッフ一同努めてまいります。

## ■ 宇治徳洲会 在宅クリニックにできること

### 診療内容

定期的な医師による診察  
各種検査（血液、尿など）  
薬の処方箋発行  
緩和治療  
疼痛管理  
終末期医療（ターミナルケア）

### 医学的可能な対応

- 在宅酸素療法
- 中心静脈栄養管理
- バルーンカテーテルの管理
- 人工呼吸器、持続陽圧呼吸療法管理
- 医療用麻薬を用いた癌の疼痛管理
- 胃ろう、栄養チューブからの経管栄養の管理
- 褥瘡治療
- ストーマ管理
- 胸腹腔穿刺
- 各種予防接種
- 点滴、注射

## ■ 訪問エリア



※その他の地域にお住いの場合でも、一度ご相談ください。

## ■ 診療時間

休診日：土日祝・年末年始

診療時間	月	火	水	木	金	土	日
9:00～17:00	○	○	○	○	○	×	×

※休診日、診療時間外、夜間でも緊急時には24時間往診いたします。  
※上記診療時間外に定期的訪問診療をご希望の方は、個別に相談に応じます。

電話番号：0774-81-0220

Mail: zaitaku-cl@ujitoku.or.jp



# 外来診療担当表

午前診 【受付時間】7:30~12:00 【診察開始】9:00~

水木のみ 夕診 【受付時間】16:30~18:30 【診察開始】17:30~

▲は予約センター(0774-20-1120)にて予約いただけます

受付時間・診察開始時間が異なる診療科がございます。詳しくは下記表をご確認ください。

診療科		月	火	水	木	金	土	
総合診療科	午前	○	○	○	○	—	—	
内科	内科初診	—	○	—	—	—	—	
	総合内科	午前	○	○(診察10:00~)	○	○(診察10:00~)	○	○
		夕診	—	—	○(診察18:00~)	○	—	—
	呼吸器内科	午前	○	○	○	○	○	○
		午後	—	予約	予約	—	—	—
	消化器内科	午前	○	○	○	○	○	○
	肝臓内科	午前	—	—	—	○	—	○
	血液内科	午前	○	紹介	○	○	○	紹介
	腎臓内科	午前	○	○	—	○	—	—
	膠原病・リウマチ内科	午前	—	—	紹介・予約	—	○	—
	漢方外来		▲予約(午後)	—	—	—	▲予約(午前)	—
	糖尿病	午前	○	○	○	○	○	—
	内分泌	午前	○	—	—	—	○	—
	脳神経内科	午前	予約	予約	予約	予約	予約	—
	もの忘れ外来	午前	予約	—	—	▲予約	▲予約	—
午後		—	—	—	—	—	—	
禁煙外来	午後	—	—	—	▲予約(診察13:30~)	—	—	
緩和ケア外来	午後	▲予約	▲予約	—	—	—	—	
心臓センター	心臓血管内科(循環器)	午前	○	○	○	○	—	
	不整脈科		○(午後)	—	—	—	○(午前)	
	心臓血管外科	午前	○(診察10:00~)	—	○(診察10:00~)	—	—	紹介
	弁膜症外来	午後	—	—	—	—	予約	—
	デバイス外来	午後	—	—	—	—	第1.3 予約	—
	動脈硬化外来	午前	—	▲予約(診察10:00~)	▲予約(診察10:00~)	▲予約(診察10:00~)	▲予約(診察10:00~)	—
	いびき外来	午後	—	—	▲予約(15:00~16:00)	—	—	—
小児科	小児科	午前	○	○	○	○	—	
		午後	—	予約	—	—	—	—
		夕診	—	—	○	○	—	—
	小児内分泌代謝		—	—	—	▲予約(午後)	—	▲第1予約(午前)
	小児神経	午後	—	—	予約(診察14:00~)	第1.2.3.4 予約	—	—
	小児血液外来	午前	—	紹介	—	紹介	—	—
	小児発達外来	午後	—	—	—	予約(診察14:00~)	—	—
	小児循環器・川崎病	午後	—	予約	—	予約	予約	—
小児アレルギー	午後	—	—	予約(診察14:00~)	—	—	—	
乳児健診(▲10ヵ月のみ予約可)	午後	予約	—	—	—	—	—	
外科	外科	午前	○	○	○	○	○	
		夕診	—	—	○	○	—	—
	乳腺外科	午前	○	—	○(受付10:00まで)	○	○	▲○
	小児外科	午前午後	—	○(午後要予約)	○	—	—	—
	呼吸器外科	午前	○	—	紹介・予約	—	○	—
	肝胆膵外科	午前	—	○	—	—	—	—
	肛門外科	午前	—	▲予約	—	▲予約	—	—
甲状腺専門外来	午前	—	—	—	—	○	—	
整形外科	整形外科	午前	○(受付9:30まで)	○(受付9:30まで)	○(受付9:30まで)	○(受付9:30まで)	○(受付9:30まで)	—
	上肢・肩専門外来	午後	不定期 紹介・予約 診察日は休診案内にてご確認ください					—
	脊椎外来	午前	—	▲紹介・予約	—	—	紹介・予約	—
	スポーツ整形(肩/肘)	午後	—	第1.3 紹介・予約	—	—	—	—
	手の外科外来	午前	—	—	—	—	第3 紹介	—
その他	脳神経外科	午前	○	○	○	○	○	
	遺伝子相談外来	午前	—	紹介	—	—	不定期 紹介・予約	—
	産婦人科	午前	○	○	○	○	○	—
		午後	—	紹介・予約	紹介・予約	紹介・予約(胎児エコー)	紹介・予約	—
		夕診	—	○(産科・当日受付のみ)	—	○(産科・当日受付のみ)	○(婦人科・18:30~)	—
	泌尿器科	午前	○	—	○	○	○(受付10:30まで)	○
		夕診	—	—	—	○	—	—
	形成外科	午前	▲○	▲○	▲○	▲○	▲○	○(受付10:30まで)
	眼科	午前	▲○	▲○(受付11:30まで)	▲○	▲○(受付11:30まで)	▲○	—
	耳鼻咽喉科・頭頸部外科	午前	○	○	○	○(受付10:00まで)	○(受付11:00まで)	○(紹介・予約11:00まで)
	皮膚科	午前	▲予約	▲予約	▲予約	▲予約	▲予約	—
	歯科口腔外科	午前	予約	予約	予約	予約	予約	予約
		午後	—	—	—	—	—	—
	ペインクリニック	午前	▲予約	▲予約	—	▲予約	—	—
	放射線治療科	午前	—	予約	予約	予約	予約	—

※2022年7月31日現在の情報です。