

ご自由にお持ちください

宇治徳洲会病院 情報誌 - [ Uji Tokushukai Network ]

# UTNET



立体駐車場

臨床教育センター

宇治徳洲会リハビリテーション病院

新年のご挨拶

特集: 宇治徳洲会病院の出産費用がリニューアル

PHOTO: 宇治徳洲会建設予定新病院

# WEB医療講演やっています

当院では、ご自宅などお好きな場所から参加いただけるWeb医療講演を開催しております。  
参加費は無料。事前申し込み制になります。  
お気軽にお申し込みください。

**1** お手持ちのパソコンやスマートフォンにオンライン会議ツール「Zoom」をダウンロードしてください。



**2** 宇治徳洲会病院ホームページ 医療講演ご案内ページのお申し込みフォームよりお申し込みください。

宇治徳洲会病院 医療講演のご案内

[http://www.ujitoku.or.jp/ml/webevent\\_all/](http://www.ujitoku.or.jp/ml/webevent_all/)



**3** 後日、ご入力いただいたメールアドレス宛にZoomの「ミーティングID」と「パスワード」をお送りします。

**4** 講演時間になりましたら、届いた「ミーティングID」と「パスワード」をZoomに入力し、講演に参加してください。

講演スケジュール・演題は当院ホームページにてご確認ください。

☎お問い合わせ 0774-25-2871 (宇治徳洲会病院 地域医療連携室)

## かぜ・発熱外来のご案内

完全予約制

平日と土曜のみ

「発熱・かぜ症状」の診察を下記の時間に限定します。  
ウィルスの院内持ち込み・院内感染を予防し、この地域の医療崩壊を防ぐためにもご理解とご協力をお願いします。



新型コロナワクチン接種開始に伴い、  
発熱外来の診察時間が変更となる可能性があります。  
最新の情報は病院ホームページをご確認ください。



こちらのQRコードから  
ホームページを  
ご覧いただけます。

診察時間(電話予約制)

一般 9:30～ / 小児 10:00～ 午前のみ

予約専用ダイヤル

**0774-25-2851** 平日 9:00～12:00  
土曜 9:00～12:00(日祝除く)

※予約の受け入れ人数には限りがあります。 ※当日の予約のみお取りさせていただいております。

感染していないことの証明書や通勤・登校・登園の許可証は発行できません。

- ・厚生労働省の基準を満たさない場合、検査はできません。
- ・詳しくはホームページをご参照ください。





病院長  
**末吉 敦**

宇治徳洲会病院は、京都府南部最大の基幹病院として、救命救急センター、がん診療連携拠点病院、地域周産期母子医療センター、災害拠点病院、地域医療支援病院に加え、次の新興感染症に備え、第二種感染症指定医療機関に指定されました。京都府南部に公的な急性期病院がなく、ほぼ公立基幹病院の役割を果たしているといえます。病院は3つの整備目標を定めています。

- 高度急性期病院としての完成**：昨年度は乳がんに対するブレストセンターの開設。周産期母子医療センターの産科部分の大幅改装整備がなされました。本年も急ピッチで整備を進めていきます。
- 地域包括ケアシステムの整備**：高齢になり障害を抱えても地域で安心して暮らせる社会づくりに貢献するために整備を進めています。サービス付き高齢者住宅の建設、宇治徳洲会リハビリテーション病院の建設、第二老健の建設が始まります。
- 医療人の教育拠点**：医師数も本年は200名を超えます。看護師数も600名となり医療職も大変多くなります。より良い医療を提供できるように臨床研修棟の建設が開始されます。本年もよろしくお願いいたします。

 **看護部長 齊藤 文代**

新年明けましておめでとうございます。

新型コロナウイルスの感染が3年にわたっています。ワクチン接種が進んでいますので、重症化する患者様は減少していますが、年末から第8波となり、やはり高齢者の方、基礎疾患のある患者様、小児の入院患者さんが多く入院されています。

社会全体は行動制限のない年末年始と報道されていますが、医療従事者と入院患者さまは制限のある窮屈な生活をいまだ強いられています。今年は新型コロナウイルスが2類感染症から5類感染症に変わったとしても医療者の対応にそれほどの変化はないのではないのでしょうか？ 以前のような生活に早く戻れるように今年こそは期待したいものです。

当院は新病院に移転して8年経過しました。

今後宇治徳洲会病院で地域包括ケアシステムを完結し、地域の人たちが安心して住み慣れた宇治の地で最後まで自分らしく暮らせるように、本人やご家族様が変化していく状態、状況に応じた療養場所や医療・介護・福祉・生活等が安心して任せられる看護師、介護士の育成に努めて参ります。

 **事務部長 塩崎 忠一**

新年明けましておめでとうございます。

昨年に引き続き本年も何卒よろしくお願いいたします。

新型コロナウイルス感染症の流行から4年目に差し掛かろうとしています。この間、ウイルスも変異してきたことやワクチン効果もあり、沈静化に向かいつつありますが、皆様方におかれましてはお身体をご自愛ください。さて、昨年、10月4日にサービス付き高齢者住宅「巨椋の郷」の地鎮祭を行い、現在、基礎工事にかかっているところであり、順調に行けば本年11月に竣工を迎えることができ入居開始予定です。また、11月1日には、「六地藏総合病院」が徳洲会グループの仲間に加わり、一緒に地域医療を支えることになりました。さらに、新規開設の「宇治徳洲会リハビリテーション病院」は、今年度着工に向けて建設準備中です。地域住民の方々が、住み慣れた地域で安心して暮らせる医療・介護・福祉提供体制の充実に注力していく所存です。

本年も何卒よろしくお願いいたします。





# 地域周産期 母子医療センター 出産費用も リニユアル!

2023年  
1月より!

出産  
費用

約 **47** 万円から!

※個室代込み

※左記費用はおおよそのお値段になります。  
分娩までの日数や使用した薬剤、合併症の有無などにより  
多少の増減がございます。

CHANGE  
1

## お食事

週に2回のスペシャルディナーと  
ケーキバイキングをご用意しております



ケーキ、和菓子に  
フルーツのバイキング♪

CHANGE  
2

## お部屋

高級ホテル仕様のアメニティを取り揃えた  
個室でゆっくりと心と身体のお疲れを  
癒していただけます。

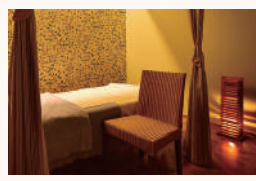


YouTube™などの動画アプリが  
利用できます

CHANGE  
3

## Newborn Photo撮影

ご希望の方に  
撮影のサービス!  
今しか撮れない姿を  
撮影いたします。



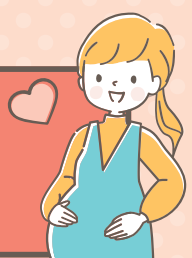
入院中  
限定!

エステ  
無料体験♪

30分無料のエステサービス  
4種からお選び頂けます。

NICU完備

： 未熟児、出産時に問題があった場合には  
： 小児科医が当直しており出産に立ち合うので安心  
：  
： 産婦人科医・麻酔科医の当直もあり、緊急の帝王切開にも安全に対応できます







# 医療法人徳洲会 宇治徳洲会在宅クリニック

ご自宅が  
病室に



## 訪問診療って？

通院困難な理由により自宅療養されている方に対し、ご本人様(又はご家族様)の同意を得て、計画的な医学管理の下に定期的にご自宅にお伺いし診療することです。病状により、専門的治療が必要と認められた場合は、専門医療機関へのご紹介もいたします。

## 宇治徳洲会 在宅クリニックにできること

診療内容

- ・定期的な医師による診察
- ・各種検査(血液、尿など)
- ・薬の処方箋発行
- ・緩和治療
- ・疼痛管理
- ・終末期医療(ターミナルケア)

医対  
学的  
可能  
な

- ・在宅酸素療法
- ・中心静脈栄養管理
- ・バルーンカテーテルの管理
- ・人工呼吸器、持続陽圧呼吸療法管理
- ・医療用麻薬を用いた癌の疼痛管理
- ・胃ろう、栄養チューブからの経管栄養の管理
- ・褥瘡治療
- ・ストーマ管理
- ・胸腹腔穿刺
- ・各種予防接種
- ・点滴、注射

## 訪問診療の流れ

01

### ご相談

通院が困難でお困りの場合には、電話やMailにてご本人・ご家族・ケアマネジャー・医療機関・施設関係者よりご相談ください。

02

### 面談

日程を調整し、医師や看護師が療養先(自宅・病院・施設等)に訪問し、病状や療養のご希望を伺います。在宅診療(訪問診療・往診)について、ご説明いたします。

03

### ご契約

当クリニックの医師が訪問診療可能と判断し、ご本人様(ご家族様)が診療内容と費用に同意されたら、契約を締結します。

04

### 診療開始

病状に応じて、1~2週間毎の訪問診療を行います。「このように過ごしたい」を叶えるためにスタッフ一同努めてまいります。

## 訪問診療(在宅診療)をおすすめする方

- ✓ さまざまな理由で、病院・医院への外来通院が困難
- ✓ 通院することが難しくなってきた
- ✓ 退院後、今のまま自宅に帰るのは生活や介護が不安
- ✓ 退院後も引き続き自宅での医療機器の使用が必要
- ✓ がんや老衰などで最期まで自宅で過ごしたい
- ✓ 在宅緩和ケア、ホスピスケアを希望している

## 24時間365日体制でサポートします!

- ・多職種との連携により患者様、ご家族様をサポートします。
- ・住み慣れた場所で「安心」して「穏やかに」過ごせるように提携医療機関等と連携をし、24時間365日体制で患者様をサポートします。
- ・一人ひとりのその人らしさが尊重される社会の実現を目指して、地域と共に歩みます。

## 診療時間

休診日: 土日祝・年末年始

診療時間	月	火	水	木	金	土	日
9:00~17:00	○	○	○	○	○	×	×

※休診日、診療時間外、夜間でも緊急時には24時間往診いたします。  
※上記診療時間外に定期的な訪問診療をご希望の方は、個別に相談に応じます。

## 訪問エリア

宇治市・久御山町・  
城陽市・京田辺市・  
井手町・宇治田原町・  
伏見区南部



※その他の地域にお住まいの場合でも、一度ご相談ください。

TEL: 0774-81-0220  
MAIL: zaitaku-cl@ujitoku.or.jp

# 外来診療担当表

午前診 【受付時間】7:30~12:00 【診察開始】9:00~

水・木のみ 夕診 【受付時間】16:30~18:30 【診察開始】17:30~

▲は予約センター(0774-20-1120)にて予約いただけます

受付時間・診察開始時間が異なる診療科がございます。詳しくは下記表をご確認ください。

診療科		月	火	水	木	金	土	
総合診療科	午前	○	○	○	○	—	—	
内科初診		—	○	—	—	—	—	
総合内科	午前	○	○(診察10:00~)	○	○	○	○	
	夕診	—	—	○(診察18:00~)	○	—	—	
呼吸器内科	午前	○	○	○	○	○	○	
	午後	—	予約	予約	—	—	—	
消化器内科	午前	○	○	○	○	○	○	
血液内科	午前	○	紹介	○	○	○	紹介	
腎臓内科	午前	○	○	—	○	—	—	
膠原病・リウマチ内科	午前	—	—	紹介・予約	—	○	—	
漢方外来		▲予約(午後)	—	—	—	▲予約(午前)	—	
糖尿病	午前	○	○	○	○	○	—	
内分泌	午前	○	—	—	—	○	—	
脳神経内科	午前	予約	予約	予約	予約	予約	—	
もの忘れ外来	午前	予約	—	—	▲予約	▲予約	—	
	午後	—	—	—	—	—	—	
禁煙外来	午後	—	—	—	▲予約(診察13:30~)	—	—	
緩和ケア外来	午後	▲予約	▲予約	—	—	—	—	
心臓センター	心臓血管内科(循環器)	午前	○	○	○	○	—	
	不整脈科		○(午後)	—	—	—	○(午前)	
	心臓血管外科	午前	○(診察10:00~)	—	○(診察10:00~)	—	—	紹介
	弁膜症外来	午後	—	—	—	—	予約	—
	デバイス外来	午後	—	—	—	—	第1.3 予約	—
	動脈硬化外来	午前	▲予約(診察10:00~)	▲予約(診察10:00~)	▲予約(診察10:00~)	▲予約(診察10:00~)	▲予約(診察10:00~)	—
	いびき外来	午後	—	—	▲予約(15:00~16:00)	—	—	—
小児科	小児科	午前	○	○	○	○	—	
		午後	—	予約	—	—	—	—
		夕診	—	—	○	○	—	—
	小児内分泌代謝		—	—	—	▲予約(午後)	—	▲第1 予約(午前)
	小児神経	午後	—	—	予約(診察14:00~)	第1.2.3.4 予約	—	—
	小児血液外来	午前	—	紹介	—	紹介	—	—
	小児発達外来	午後	—	—	—	予約(診察14:00~)	—	—
	小児循環器・川崎病	午後	—	予約	—	予約	予約	—
小児アレルギー	午後	—	—	予約(診察14:00~)	—	—	—	
乳児健診(▲10ヵ月のみ予約可)	午後	予約	—	—	—	—	—	
外科	外科	午前	○	○	○	○	○	
		夕診	—	—	○	○	—	—
	乳腺外科	午前	○	—	○(受付10:00まで)	○	○	▲○
	小児外科	午前午後	—	○(午後要予約)	○	—	—	—
	呼吸器外科	午前	○	—	紹介・予約	—	○	—
	肝胆膵外科	午前	—	○	—	—	—	—
	肛門外科	午前	—	▲予約	—	▲予約	—	—
甲状腺専門外来	午前	—	—	—	—	○	—	
整形外科	整形外科	午前	○(受付9:30まで)	○(受付9:30まで)	○(受付9:30まで)	○(受付9:30まで)	○(受付9:30まで)	—
	上肢・肩専門外来	午後	—	—	—	—	—	第1,3,5(紹介・予約)
	脊椎外来	午前	—	▲紹介・予約	—	—	第1,3,5(紹介・予約)	—
	スポーツ整形(肩/肘)	午後	—	第2.4 紹介・予約	—	—	—	—
	手の外科外来	午前	—	—	—	—	第3 紹介	—
その他	脳神経外科	午前	○	○	○	○	○	
	遺伝子相談外来	午前	—	紹介	—	—	不定期 紹介・予約	—
	産婦人科	午前	○	○	○	○	○	—
		午後	—	紹介・予約	紹介・予約	紹介・予約(胎児エコー)	紹介・予約	—
		夕診	—	○(産科・当日受付のみ)	—	○(産科・当日受付のみ)	○(婦人科・18:30~)	—
	泌尿器科	午前	○	—	○	○	—	第1,3,5
	形成外科	午前	▲○	▲○	▲○	▲○	▲○	○(受付10:30まで)
	眼科	午前	▲○	▲○(受付11:30まで)	▲○	▲○(受付11:30まで)	▲○	—
	耳鼻咽喉科・頭頸部外科	午前	○	○	○	○(受付10:00まで)	○(受付11:00まで)	○(紹介・予約11:00まで)
	皮膚科	午前	▲予約	▲予約	▲予約	▲予約	▲予約	—
	歯科口腔外科	午前 午後	予約	予約	予約	予約	予約	予約
	ペインクリニック	午前	▲予約	▲予約	—	▲予約	—	—
	放射線治療科	午前	—	予約	予約	予約	予約	—

※2022年12月31日現在の情報です。